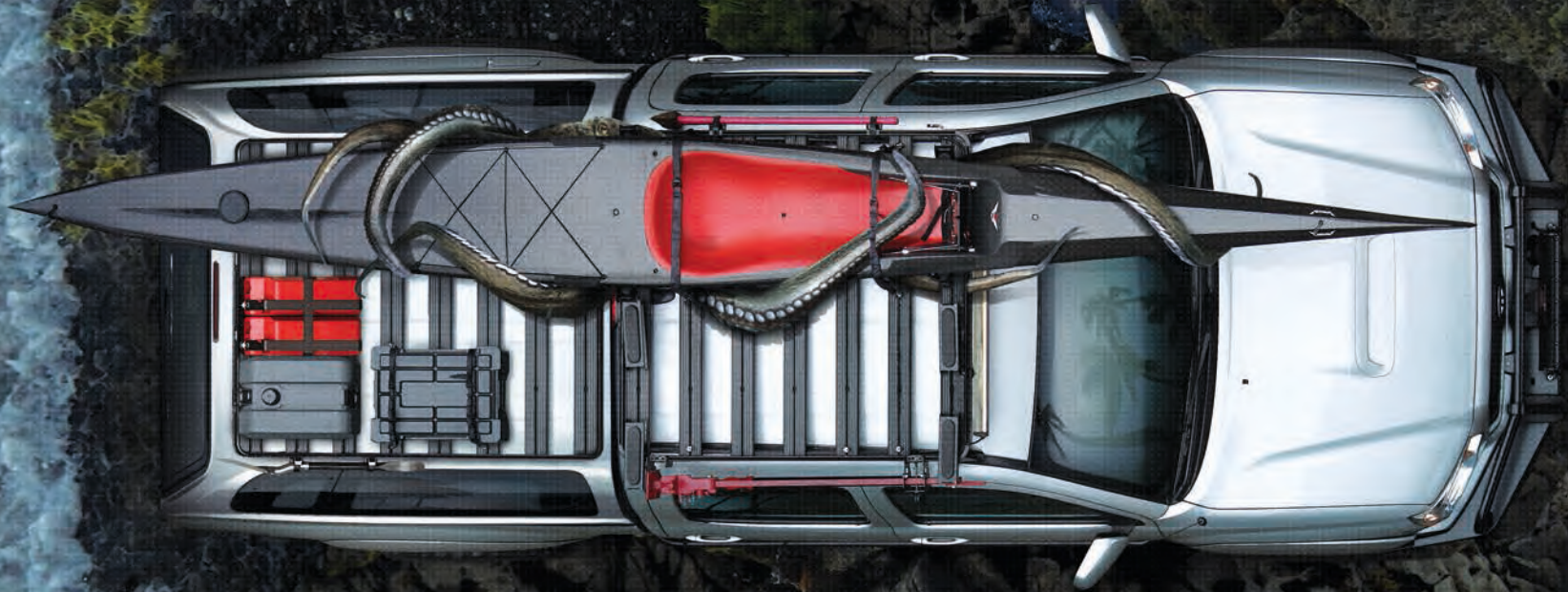


**GO TO EXTREMES.
BRING BACK PROOF.**



AFRIKA ERPROBTE ABENTEUERAUSRÜSTUNG FÜR IHR FAHRZEUG





GEBOREN UND AUFGEWACHSEN IN AFRIKA, WELTWEIT ZUVERLÄSSIG UND BEWÄHRT.

Front Runner's Geheimrezept:

- 1 Man nehme eine Handvoll Ingenieure, Designer, Outdoor-Enthusiasten und professionelle Off-Road Fahrer;
- 2 Gebe eine gemeinsame Vergangenheit von 40 Jahren Abenteuer im wilden Afrika hinzu;
- 3 Stecke sie in eine Fabrik in Südafrika mit neuester Technologie und bestem Material, ausgestattet mit CAD (Computer-aided Design), eigenen Lasermaschinen, CNC-Fräsen, Kantbänken, Bohrmaschinen und Pulverbeschichtern;
- 4 Lasse sie heiß werden, träumen, entwerfen, bauen, testen, verkaufen, reisen und für 14 Jahre entwickeln; und sie werden zu einem der führenden Fahrzeugausrüster der Welt mit Büros in Südafrika, Australien, Europa und USA.

Ergibt: Dachträger, Dachträger Accessoires, Campingausrüstung, Aufbewahrungssysteme, Wasserversorgung, Bergungsequipment und vieles mehr.

Am besten bei Sonnenuntergang serviert. In der Natur. Wo die Luft frisch und der Blick atemberaubend ist.





DER SLIMLINE II SETZT GANZ NEUE MASSSTÄBE.

Am 24. August 2012 um 17:07 hoben wir mit einem Kran diesen Jeep an, der nur an dem Slimline II befestigt war. Nicht unbedingt etwas, was Sie mit einem anderen Dachgepäckträger probieren sollten. Aber genau deshalb haben wir es getestet. Als Teil einer großen Auswahl von perfekt ausgeklügelten Accessoires und Halterungssystemen, setzt der Slimline II neue Maßstäbe im Bereich Outdoor- und Abenteuerzubehör.

WIR BRACHEN AUF UM DEN ROBUSTESTEN DACHTRÄGER ÜBERHAUPT ZU ENTWICKELN. WIR DACHTEN ES WÜRDEN NICHTS AUSMACHEN, WENN ER AUCH GUT AUSSIEHT.

SLIMLINE II IST ROBUST:

- Entworfen und gebaut für den Off-Road Einsatz.
- Tragfähigkeit von bis zu 300kg/660 lbs*
- Widersteht dem Stress jedes Abenteurers.

* Beachten Sie dabei bitte die vom Fahrzeughersteller angegebene Maximalzuladung.

SLIMLINE II IST EIN LEICHTGEWICHT:

- Hergestellt aus hochverdichtetem Aluminium.
- Kann mehr Belastung aushalten als die besten Dachträger aus Stahl, bei 33% weniger Gewicht.
- Das patentierte Design bietet das beste Verhältnis von Belastbarkeit und Gewicht von allen Dachträgern.

SLIMLINE II HAT EIN FLACHES PROFIL:

- Das T-Nuten Montagesystem macht Seitenrelings im Korbstil überflüssig.
- Unaufdringliches flaches Design im Stil zeitgenössischen Automobildesigns.
- Geringerer Luftwiderstand bedeutet weniger Windgeräusch und mehr Effizienz.

SLIMLINE II IST VIELSEITIG:

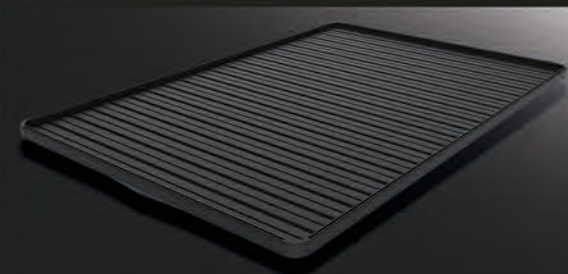
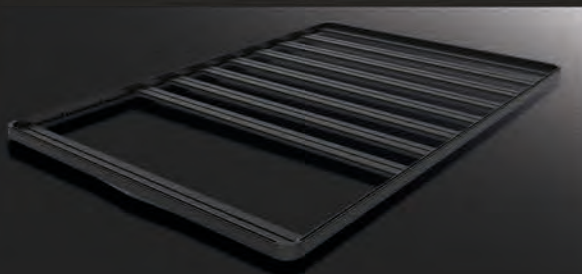
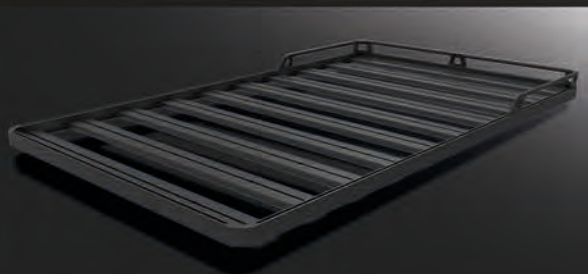
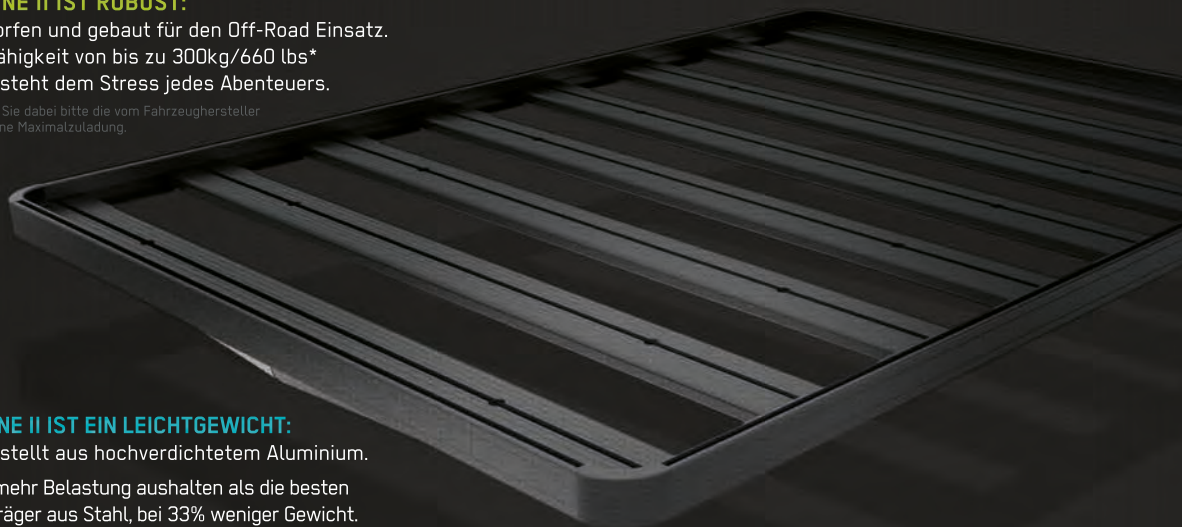
- Einzigartiges Anschraubsystem ermöglicht einfachstes montieren und entfernen von Accessoires.
- Ganz einfach Ladung an, auf oder unter dem Dachträger sichern.
- Unbegrenzte Möglichkeiten der Individualisierung mit über 40 Dachträger Accessoires.

SLIMLINE II IST LANGLEBIG:

- Hergestellt aus korrosionsfreiem Aluminium, das nicht rostet.
- Halterungssysteme aus Aluminium oder Edelstahl.
- Wetterbeständige Pulverbeschichtung speziell für den Außengebrauch; weit über Industriestandard.
- Ausgestattet mit einer lebenslangen Garantie.

SLIMLINE II IST MODULAR:

- Mit 55 unterschiedlichen Größen und 7 verschiedenen Montagelösungen sind die Anpassungsmöglichkeiten endlos.
- Durch Hinzufügen von noch mehr Leisten kann eine komplette Plattform geschaffen werden.
- Erweitern Sie den Dachträger durch zusätzliche Leisten.
- Einzelne Leisten können entfernt werden, um die uneingeschränkte Verwendung z.B. eines Schiebedachs zu gewährleisten.
- Relings im Expeditionsstil können mühelos angebracht werden, um den klassischen Korb-Look für den Dachträger herzustellen.



ÜBER 100 MÖGLICHE ANWENDUNGEN. EGAL WELCHES FHRZEUG, MODELL ODER JAHR. FRONT RUNNER HAT EINE LÖSUNG.



Den Slimline II gibt es in 55 verschiedenen Größen und mit 7 Montageoptionen.

SCHIENENFÜßE:

- Erhältlich in 5 Höhen, von 40-75mm, sind diese anpassbaren Füße das Bindeglied zwischen den Dachschienen am Fahrzeug und der Slimline II Plattform.
- Zusätzlich sind verschiedene Schienen für eine große Auswahl an Fahrzeugmodellen verfügbar.



UNIVERSELLE STRAP-ON FÜßE:

- Ermöglichen die Montage an jedem Fahrzeug mit freistehender Dachreling.



EXTREME GRAB-ON FÜßE:

- Ein off-roadfähiger Universalfuß, der auf nahezu jede Dachreling passt.



DACHRINNENFÜßE:

- Der Name sagt alles. Passt auf jedes Fahrzeug mit Dachrinne.
- Erhältlich in 11 Höhen von 120-290mm.



UNIVERSELLE LADEFLÄCHENBEINE:

- Mit diesen Beinen lassen sich eine Slimline II Plattform oder Querträger auf die Ladefläche eines Pick-Up montieren.



FÜßE ZUR FAHRZEUGMONTAGE:

- Fahrzeugspezifische Füße, welche direkt auf das Fahrzeugmodell passen z.B. für Land Rover, Toyota, Jeep und mehr.



Hi-Lift Wagenheber Halter



Doppel-Reservekanister Halterung



Potjie Kochtopf Halter



Unterbau-Ablageschienen



ACCESSOIRES FÜR JEDEN ANLASS. GEPLANT ODER UNGEPLANT.

Front Runner bietet Dachtransportlösungen für Wasser- & Kraftstofftransport, Zelte, Fahrräder, Grills, Skier und Snowboards, Angelruten, Surfboards, Äxte, Wagenheber, Schaufeln & Spaten, Flaschenöffner, Bekleidung, Kanus/Kajaks, Beleuchtung, Tische, Gasflaschen, Sandbleche, Reserveradhalter, Koffer & Kisten, Stühle, Potjie und Töpfe.



Flaschenöffner

Universelle Eckwinkel

Universelle Transit Bag Taschen



Fahrrad Halter



Kanu / Kajak Halter



Reserverad Halterung



Gasflaschen Halterung



Stratchit Kombigurte



Ski & Snowboard Halter



Zurrösen



Schaufelhalter



Axt Halterung



HOME IS WHERE YOU MAKE IT.

Front Runner Abenteuer-ausrüstung bringt Sie hin. Und wieder zurück.





Edelstahl Campingtisch



Edelstahl Campingtisch mit Waschbecken

Wolf Pack Box



Expander Campingstuhl



Feather-Lite Dachzelt



Faltbare Aufbewahrungsboxen

VORBEREITET ZU SEIN IST DER GRÖSSTE LUXUS.

Front Runner bietet extrem robuste und leichte Organisationssysteme für jeden Einsatz. Unsere Produkte sind sowohl für Off-Road- als auch für den On-Road-Gebrauch konstruiert, und bieten dabei den ultimativen Komfort für Ihr Camping-Erlebnis.



Fahrzeug Safe

Reserveradtritt



Kühlbox Auszug



Küchenzubehör

Wurfzelt



Sand Lizard Sandbleche



Reserverad BBQ Grill / Braai



Easy-Out Markise





**WASSERVERSORGUNG KANN SUPER FUNKTIONIEREN.
ODER ÜBERHAUPT NICHT. MACHEN SIE ES RICHTIG.**

Keine Angst mehr vor schlechtem Wasser- mit Wassertransportlösungen von Front Runner.





Abschließbarer Wasserhahn



27L Wasserbeutel

Schlauchkits



40L Fußraum Wassertank



20L Plastikkanister mit Hahn



40L Aufrechter Wassertank

WASSERTRANSPORTLÖSUNGEN DIE JEDES KAMEL ERRÖTEN LASSEN.

Unsere Wassertanks passen unauffällig hinter Sitze, hinter Radkästen, in den Fußraum oder auf das Dach. Wir haben fahrzeugspezifische und universelle Tanks, Befestigungssysteme, Schlauchsets und Wasserhähne.

50L Abgeflachter Wassertank



67L Wassertank

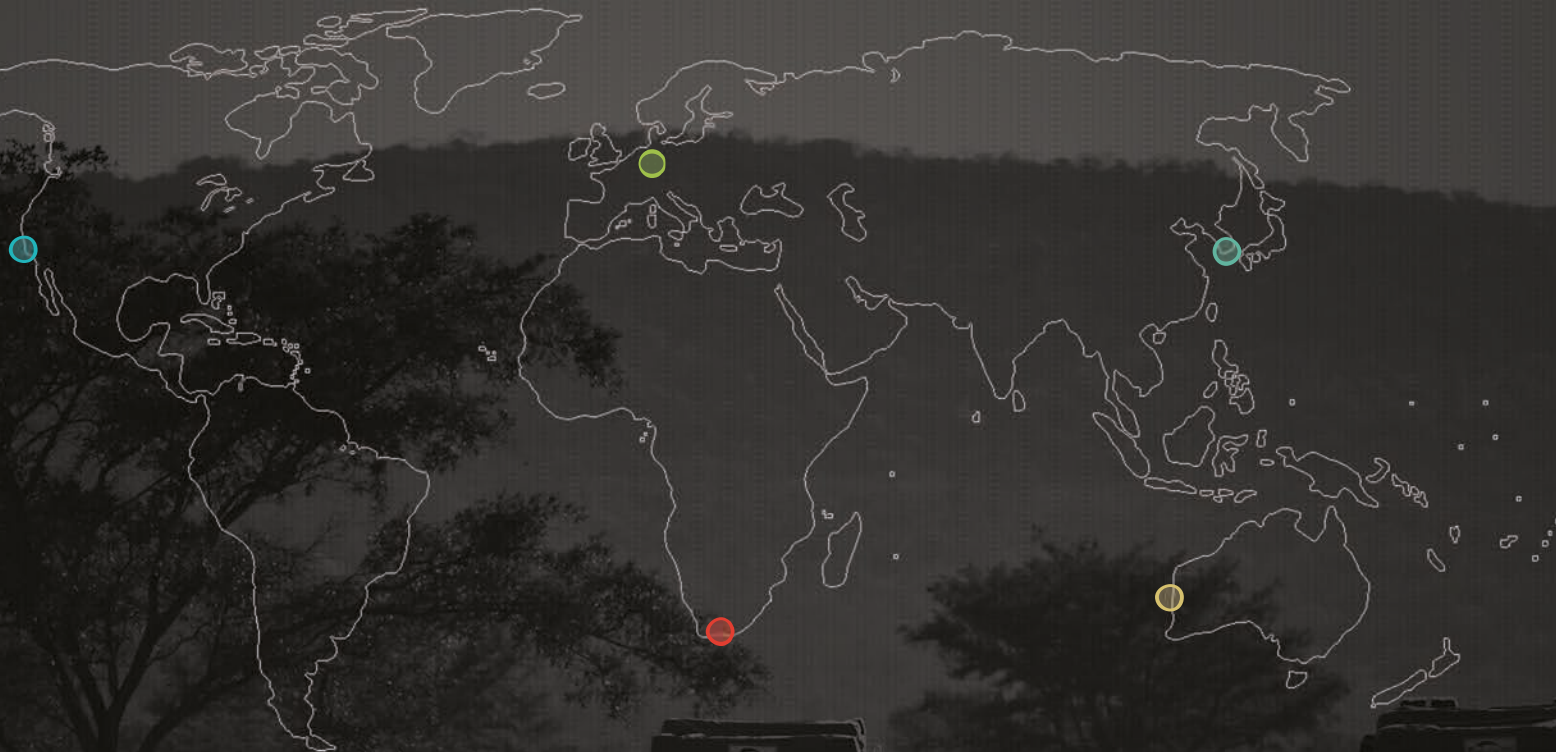


Duscharm für Dachträger

45L Wassertank mit Halterung



IN AFRIKA GEBOREN, WELTWEIT BEWÄHRT.



FRONT RUNNER D/A/CH:

c/o Boksberg GmbH
DE-31157 Sarstedt
Deutschland

TEL: +49 700.FRNT RNNR
TEL: +49 700.3768 7667

dach@frontrunneroutfitters.eu
www.frontrunneroutfitters.eu

FRONT RUNNER SÜDAFRIKA:

Cnr. Forssman Close &
River Road, Barbeque Downs
Kyalami - Johannesburg
South Africa

TEL: +27 11.466.0155
FAX: +27 11.466.0136

info@frontrunner.co.za
www.frontrunner.co.za

FRONT RUNNER USA:

29370 Roadside Dr
Agoura Hills, CA, 91301
USA

TEL: +1 818.253.1322
TOLL FREE: +1 866.840.0321

info@frontrunneroutfitters.com
www.frontrunneroutfitters.com



AUSBRECHEN.

 **FRONT
RUNNER**